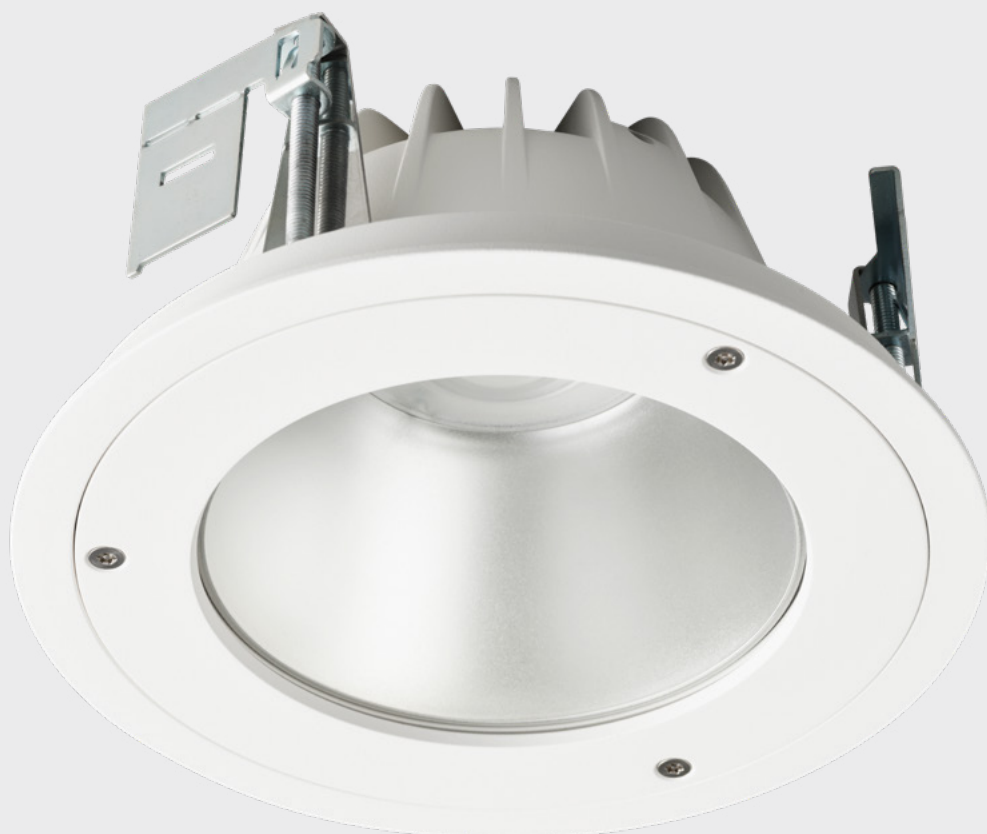


Ekstremalnie wytrzymała

Glamox D70-R195 SOLID G2





Kompaktowa, prosta, niezwykle wydajna

Prosta, przejrzysta konstrukcja oprawy D70-R195 SOLID została wzmocniona, dzięki czemu możliwe jest stosowanie jej w najtrudniejszych warunkach pracy w różnych ekstremalnych środowiskach. Imponujące parametry techniczne tego produktu obejmują stopień odporności na korozję C4 i stopień ochrony IP65, a także wysoki wskaźnik oddawania barw i długą żywotność. Opcjonalnie dostępne jest również połączenie sterowania DALI za pomocą zewnętrznych czujników, a wersje o niższym IP są wyposażone w szybkozłączki LINECT.

Wyjątkowa trwałość dla wymagających zastosowań

D70-R195 SOLID G2 ma srebrny matowy odbłyśnik. Obudowa i radiator wykonane są z odlewanej ciśnieniowo aluminium. Odporne na manipulacje śruby zostały wkręcone w trzech solidnych punktach mocowania, aby zabezpieczyć pierścień ozdobny i klosz wykonany z niesamowicie wytrzymałego tworzywa sztucznego utwardzanego poliwęglanem. W połączeniu z ochroną przed uderzeniami mechanicznymi IK10 sprawia to, że oprawa ta może być bezpiecznie stosowana w pomieszczeniach wymagających produktów typu anti-ligature, zapobiegających zadzierzgnięciu, takich jak oddziały psychiatryczne, areszty śledcze i szpitale.

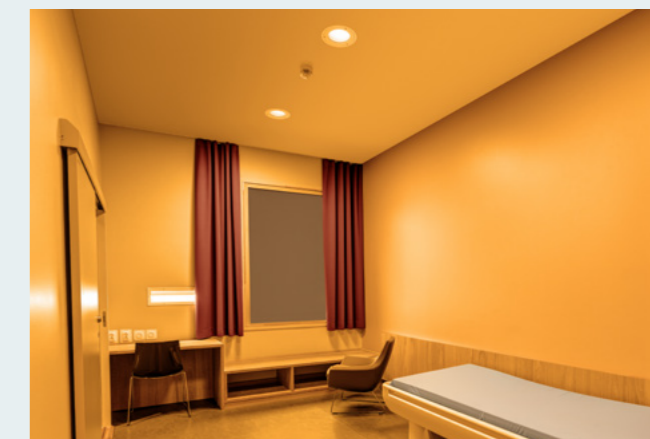
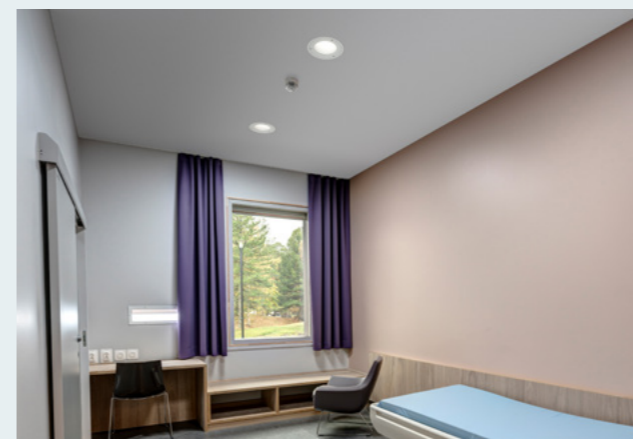
D70-R195 SOLID G2
to najbardziej wytrzymała
oprawa rodziny D70 G2



Ergonomiczne oświetlenie w salach operacyjnych

Oprawa ta ma wskaźnik oddawania barw na poziomie CRI 80 lub 90 i może zostać wyposażona w oświetlenie RGB-W, które jest bardzo przydatne w pomieszczeniach czystych, takich jak sale operacyjne. Stosowanie kolorowego światła może być korzystne dla chirurgów, którzy podczas operacji polegają na obrazie wyświetlanym na monitorach. Ergonomiczne

oświetlenie w postaci dynamicznego niebieskiego lub zielonego światła w polu widzenia powoduje wzmocnienie kontrastów monitora, a to z kolei odciąża wzrok chirurgów. Oświetlenie typu Human-Centric Lighting może być również wykorzystywane do tworzenia relaksującego środowiska dla pacjentów przed lub po operacji.



Relaksujące światło, które może ograniczyć potrzebę przyjmowania leków

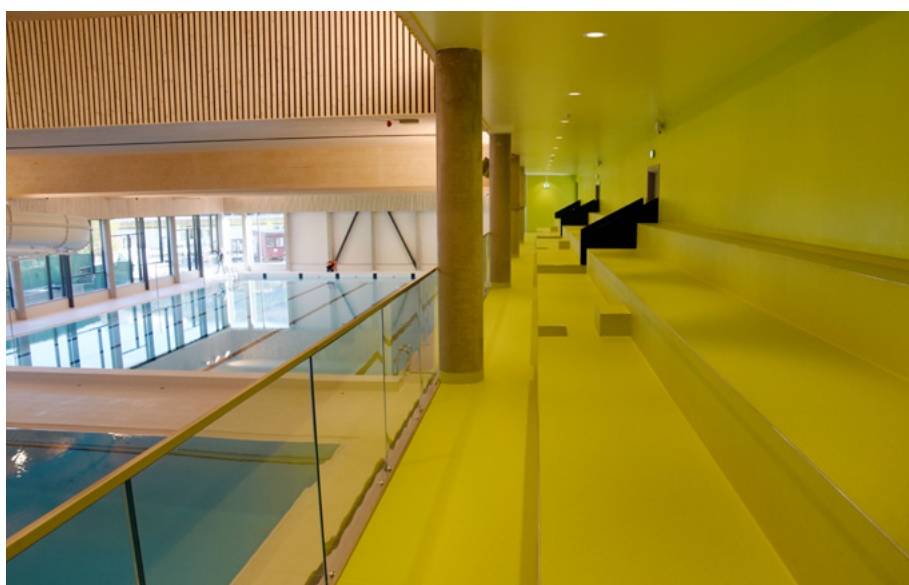
Udowodniono, że cieplejsze barwy światła działają uspokajająco na pacjentów szpitali, dlatego oprawa D70-R195 SOLID G2 może być cennym narzędziem w placówkach psychiatrycznych i ośrodkach opieki nad osobami starszymi, poszerzając zakres jej potencjalnych zastosowań.

Badania pokazują, że eliminacja niebieskich składników światła może mieć pozytywny wpływ na niektóre grupy pacjentów psychiatrycznych, ponieważ łagodzi ich niektóre objawy, takie jak epizody manii.

Zastosowania zewnętrzne i w halach basenowych

Oprawa D70-R195 SOLID G2 jest dostępna z wysokim stopniem ochrony IP65. Ponadto warianty o wyższej klasie ochrony przed korozją są doskonałym wyborem do zastosowań zewnętrznych i w halach basenowych. W zależności od wysokości montażu można uzyskać

różne wartości strumienia świetlnego. Światło RGB-W może być wykorzystane do stworzenia architektonicznego efektu na elewacjach, dodatkowo zwiększając atrakcyjność dowolnego obiektu.



Więcej informacji znajdziesz na stronie
www.glamox.com