

# Im Einklang mit der Natur

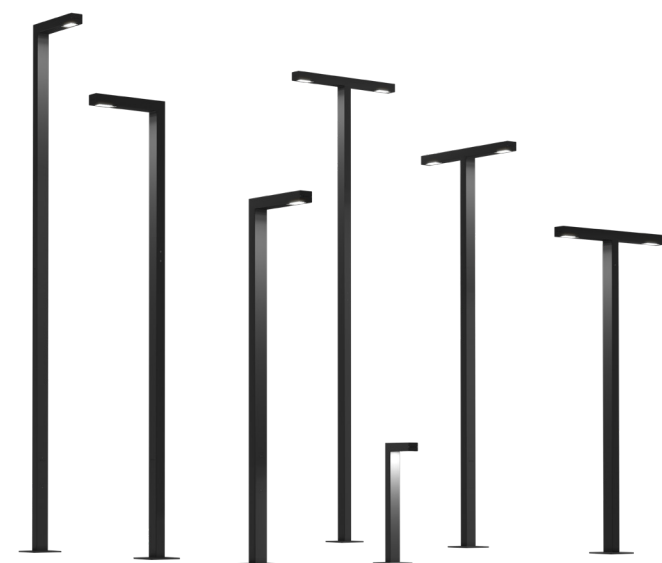
Glamox O40



**DarkSky**  
Approved

Commercial  
Luminaire





## Im Einklang mit der Natur

Wir stellen Ihnen O40 vor, eine Familie innovativer Außenleuchten, die für anspruchsvolle Bedingungen entwickelt wurden. Diese Parkleuchten sind in verschiedenen Höhenvarianten erhältlich und zeichnen sich durch ihr innovatives Design mit modularen Masten und elegant abgerundeten Kanten aus, wodurch sie sich harmonisch in ihre natürliche Umgebung einfügen. Sie bieten eine effektive Beleuchtung mit einer Lichtausbeute von bis zu 160 lm/W und sorgen so für eine hervorragende Ausleuchtung bei gleichzeitig deutlich reduziertem Energieverbrauch und Betriebskosten.



## Schutz des Nachthimmels

Die O40-Familie legt besonderen Wert auf den Schutz des natürlichen Nachthimmels. Die DarkSky-zertifizierten Versionen sind mit Lichtquellen mit einer Farbtemperatur von 3000 K oder weniger und einer Dimmbarkeit von bis zu 10 % ausgestattet. Ihr Design verhindert wirksam die Abstrahlung von Licht nach oben. Dadurch wird auch die künstliche Lichtverschmutzung reduziert, was zum Erhalt von Lebensräumen für Wildtiere und zur Aufrechterhaltung des Gleichgewichts in der natürlichen Umwelt beiträgt.

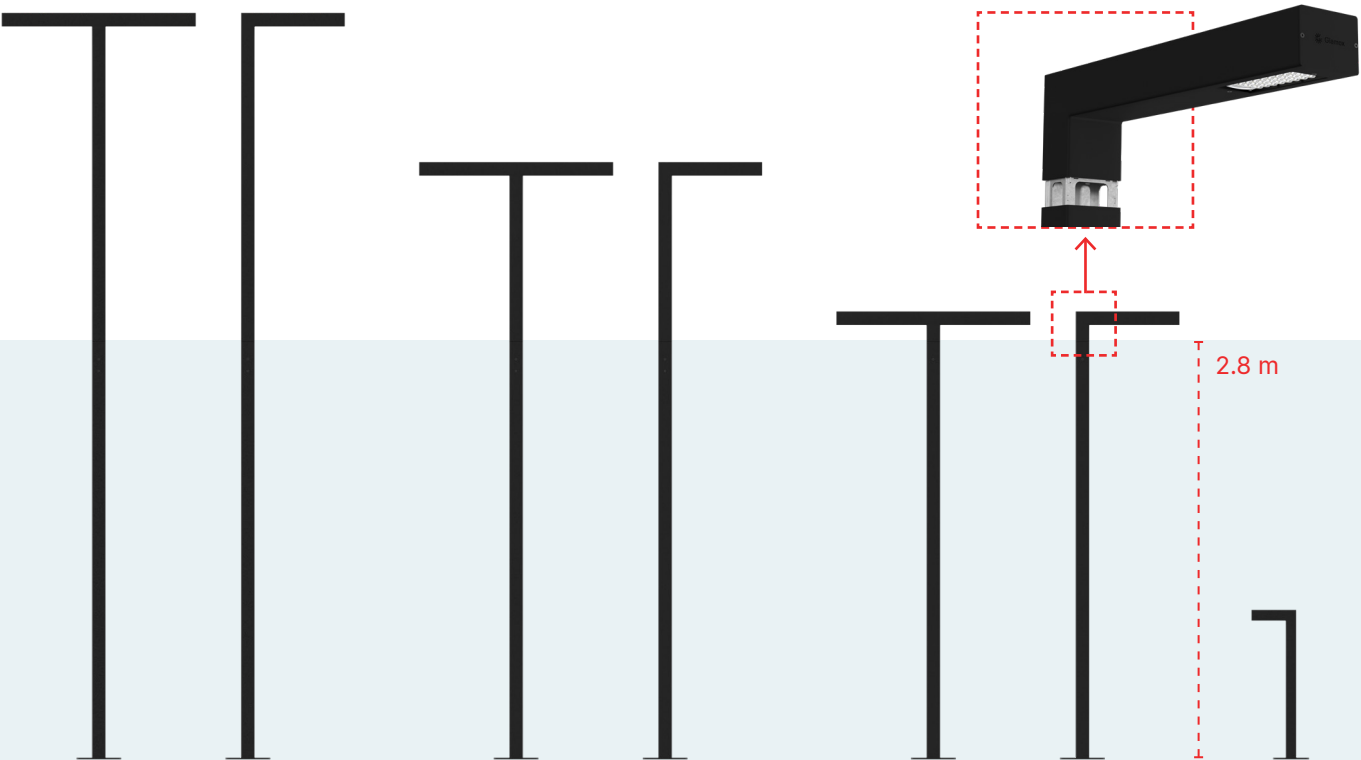




# Elegantes Design in verschiedenen Größen

Mit ihrer minimalistischen Ästhetik, den subtil abgerundeten Kanten und der kompakten Bauweise ist die O40 ebenso elegant wie praktisch. Diese Leuchten wurden für Langlebigkeit und Zuverlässigkeit im Außenbereich entwickelt und bieten eine beeindruckende Windlastbeständigkeit sowie die Schutzarten IP66 und IK08, wodurch sie sich ideal für Bereiche wie Parks, Alleen und Wohngebiete eignen. Die O40 ist standardmäßig in Schwarz und Grau

erhältlich und kann auf Anfrage auch in individuellen RAL-Farben bestellt werden. Die O40-Leuchten wurden mit Blick auf Flexibilität und Präzision entwickelt und sind in den Standardhöhen 1, 3, 4 und 5 Meter erhältlich. Diese Leuchten verfügen über umgekehrte L- und T-förmige Module, die eine einfache Installation und vielseitige Konfigurationsmöglichkeiten für verschiedene Außenbereiche bieten.



Schwarz



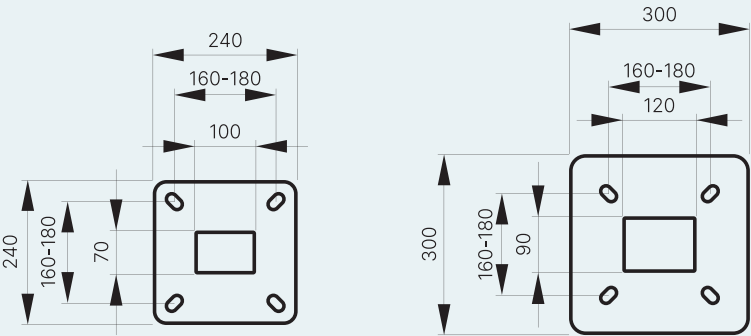
Grau



Inspektionsklappe

## Einfacher Transport und Montage

Die Komponenten der O40 sind mit einer maximalen Länge von 2,8 Metern konzipiert, was das Laden, Transportieren und Entladen erleichtert. Dieser durchdachte Ansatz optimiert die Logistik, senkt die Kosten und vereinfacht die Handhabung. Alle Leuchten außer der 1-Meter-Version verfügen über eine Inspektionsklappe, die einen einfachen Anschluss der Leuchte ermöglicht.



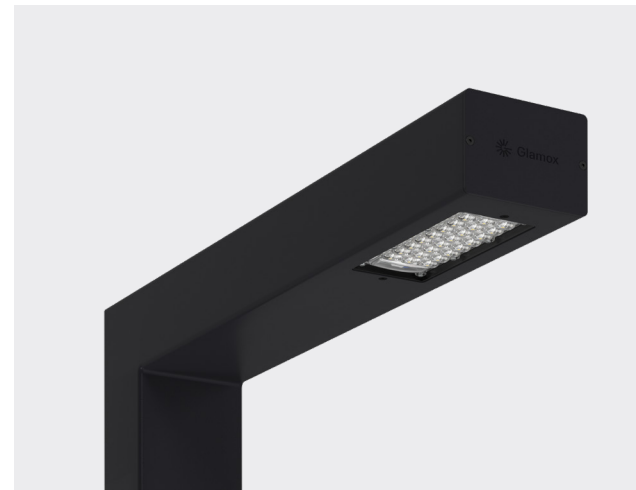
Die O40-Leuchten sind mit universellen Montageplatten ausgestattet, die für die Installation auf Fundamenten von 160 bis 180 mm ausgelegt sind und sich flexibel an die Kundenanforderungen anpassen lassen. Die Montageplatte für die 1-Meter-Version ist etwas kleiner als die für alle anderen Versionen.



# Umfassende Beleuchtungsoptionen

Dank der Möglichkeit, aus einer Vielzahl von Lichtstromvarianten, Farbtemperaturen, photometrischen Kurven und Farbwiedergabeindexwerten (CRI) zu wählen, steht eine große Auswahl an Beleuchtungslösungen zur Verfügung. Standardausführungen in umgekehrter

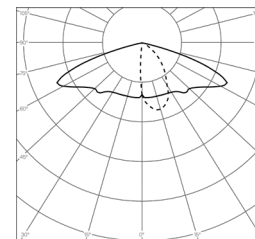
L-Form sind mit einem Lichtmodul erhältlich, wobei die Möglichkeit besteht, den Lichtstrom durch Hinzufügen eines zweiten Moduls zu verdoppeln. Ausführungen in T-Form sind mit einem Lichtmodul in jedem Arm erhältlich und können ebenfalls durch zusätzliche Module ergänzt werden.



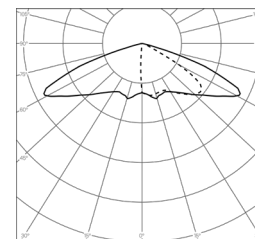
Es stehen drei Arten von Linsenoptiken zur Verfügung, um die gewünschte Lichtverteilung zu gestalten.

Verfügbare Varianten:

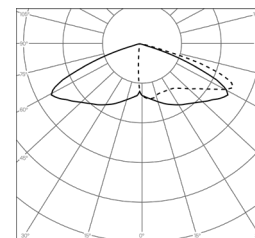
- / weit asymmetrisch (WBA)
- / mittelbreit asymmetrisch (MBA)
- / asymmetrisch (ASY)



WBA



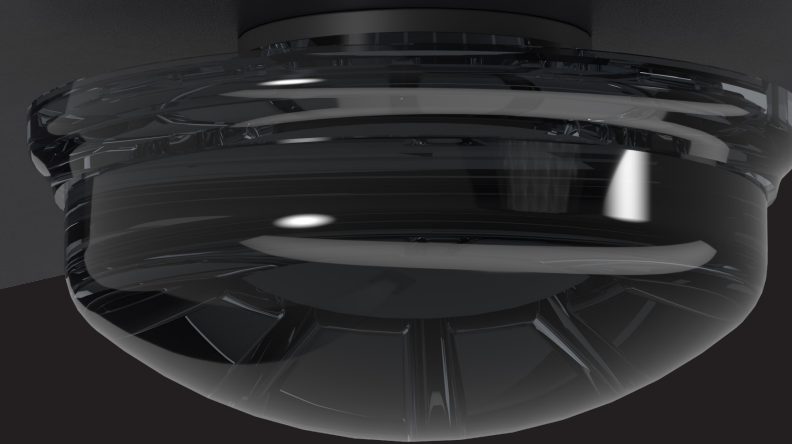
MBA



ASY

# Intelligente Beleuchtung ohne zusätzliche Verkabelung

O40 kann mit einem Zhaga-Sockel geliefert werden, der für den Anschluss von Geräten vorbereitet ist, die dem Zhaga Book 18-Standard entsprechen, wie z. B. Sensoren oder Kommunikationsmodule.



Alternativ können Sie unsere Wireless-Radio-Lösung nutzen – eine Kombination aus Licht- und PIR-Sensor mit Kommunikationsmodul. Glamox Wireless Radio ist unser benutzerfreundliches, skalierbares Steuerungssystem für die zentrale Überwachung. Es bietet eine intelligente und komfortable Möglichkeit, die gesamte Beleuchtungsanlage ohne zusätzliche Verkabelung zu vernetzen.



## Die Glamox-Gruppe

Glamox ist ein norwegischer Industriekonzern, der professionelle Beleuchtungslösungen für den globalen Markt entwickelt, herstellt und vertreibt. Unsere Mission ist es, nachhaltige Beleuchtungslösungen anzubieten, die die Leistungsfähigkeit und das Wohlbefinden der Menschen verbessern.

### **Hohe Leistung und Benutzerfreundlichkeit**

Unsere Lösungen sind darauf ausgelegt, hohe Leistung und Nachhaltigkeit mit Einfachheit und Benutzerfreundlichkeit zu verbinden und so ein überragendes Kundenerlebnis zu bieten. Wir setzen die neuesten Technologien intelligent ein und kombinieren sie mit langjähriger Erfahrung und echter Fürsorge für unsere Kunden und deren Mitarbeiter.

### **Qualitätsmarken und engagierter Support**

Wir bieten unsere Lösungen über eine Reihe von Qualitätsmarken im Bereich Beleuchtung an. Unabhängig von der Marke steht die enge Betreuung jedes einzelnen Kunden im Mittelpunkt unseres Angebots. Ob in einer Produktionsstätte, auf einem Fischerboot oder in einem Bürogebäude – unser Ziel ist es, Beleuchtungslösungen anzubieten, die zu einem besseren Leben für die Unternehmen, die wir beliefern, und die Menschen, die dort arbeiten, beitragen.

Weitere Informationen finden Sie unter [www.glamox.com/de/pbs](http://www.glamox.com/de/pbs)

