

LUXO



Adapt - Eine flexible Stehleuchten-Familie



Adapt - Eine flexible Stehleuchten-Familie

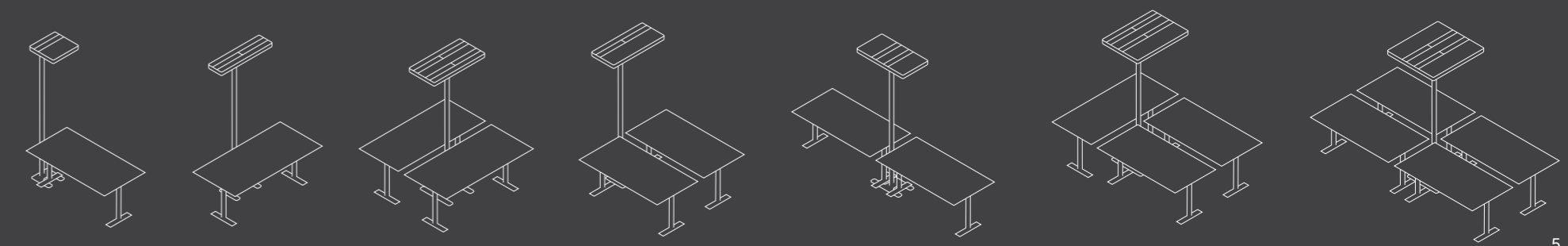
Luxo Adapt ist eine Familie von Stehleuchten, die so flexibel einsetzbar ist, dass sie jede Anforderung in einer Büroumgebung erfüllt.

Dank der bekannten Luxo-Qualität und dem klaren skandinavischen Design können Sie sicher sein, dass eine Leuchte der Adapt-Familie jede professionelle Inneneinrichtung ergänzt. Die Kollektion kann mit bis zu sieben verschiedenen Leuchtenköpfen ausgestattet werden, die die anspruchsvollsten Anforderungen an die Beleuchtung von einem bis zu vier Schreibtischen mit einer einzigen Stehleuchte erfüllen. In Umgebungen, in denen die Schreibtische in Gruppen angeordnet sind, kann die Adapt für einen ruhigeren und aufgeräumteren Look im Büro sorgen.

Eine Lösung für jedes Büro

Die Stehleuchten-Familie Adapt wurde unter dem Aspekt der Flexibilität entwickelt.

Für jede Büroplanung finden Sie eine passende Beleuchtungslösung. Die Leuchten sind in schwarz, grau und weiß erhältlich und verfügen über viele verschiedene Optionen für Steuerungen, Sensoren und einstellbare oder konstante Farbtemperaturen. Sie lassen sich leicht bewegen und transportieren und sorgen so genau dort für Licht, wo Sie es brauchen. Diese Leuchten passen sich Ihnen an - nicht umgekehrt.



Beleuchten Sie mehrere Arbeitsplätze mit einer einzigen Stehleuchte

Die traditionelle Büroeinrichtung besteht aus einer Stehleuchte für jeden Schreibtisch.

Mit der Adapt können Sie bis zu vier Schreibtische mit einer einzigen Stehleuchte beleuchten, wodurch Sie mit weniger Leuchten eine größere Lichtleistung erzielen. Dies reduziert sowohl den Energieverbrauch als auch die visuelle Unordnung: Sie benötigen weniger Leuchten, weniger Kabel und erhalten ein luftigeres Erscheinungsbild Ihres Arbeitsplatzes. Der Indirektanteil der Adapt beleuchtet Ihre Decke und reflektiert das Licht auf die darunter liegenden Bereiche. Dadurch wird der Bedarf an speziellen Deckenleuchten verringert, während gleichzeitig die EU-Anforderungen erfüllt werden.





Eine nachhaltige Wahl

Die Verringerung der Anzahl der Leuchten, die Sie für Ihre Büroräume benötigen, führt zu einer erheblichen Reduzierung des Energieverbrauchs.

Dadurch ist die Adapt nicht nur eine ästhetisch ansprechende, sondern auch eine kosteneffiziente, langlebige und nachhaltige Wahl. Wenn Sie Ihren Bürogrundriss umgestalten möchten, passt sich die Adapt mühelos Ihren Wünschen an. Sie können die Stehleuchte problemlos mitnehmen, unabhängig davon, ob Sie innerhalb des Büros oder an einen anderen Standort umziehen - es ist nicht erforderlich, eine neue Stehleuchte zu kaufen.

Bewusste Entscheidungen treffen

Wussten Sie, dass 95 % der Umweltauswirkungen einer Leuchte auf den Betrieb zurückzuführen sind?

Wir haben dafür gesorgt, dass Adapt mit den effizientesten LED-Modulen und hochwertigen Optiken ausgestattet ist. Dies hat es uns ermöglicht, eine energieeffiziente Lösung in einer langlebigen Leuchte mit einer Lebensdauer von bis zu 40 Jahren bei normalem Gebrauch zu entwickeln.

Wir haben auch die Materialvielfalt in unseren Adapt-Leuchten auf ein Minimum reduziert, was zu einem langlebigen Produkt geführt hat, das leicht in einzelne, saubere Teile zerlegt und recycelt werden kann.





Skandinavisches Design

Die Adapt-Stehleuchten zeichnen sich durch ein elegantes skandinavisches Design aus und werden in Norwegen hergestellt.

Diese Liebe zum Detail findet sich in den kleinsten Bauteilen wieder: Selbst die Taster, Schalter und Sensoren wurden so ästhetischen wie möglich gestaltet. Diese schlichten und unauffälligen Leuchten sind ein natürlicher Bestandteil der modernen Büroumgebung und ermöglichen Ihnen, sich auf die anstehenden Aufgaben zu konzentrieren.

Intelligente Technologie

Der Glamox MPC2-Sensor ist ein kombinierter PIR- und Tageslichtsensor zur gezielten Erfassung des Arbeitsbereichs. Er ist für das drahtlose, Bluetooth-basierte System von Glamox ausgelegt und ermöglicht eine intelligente, bedarfsgerechte Lichtsteuerung.

Der Sensor macht Leuchten Casambi-fähig und erlaubt ihre nahtlose Einbindung in ein kabelloses Casambi-Netzwerk. Die Integration und Konfiguration mehrerer Leuchten und Gruppen erfolgen komfortabel über ein Smartphone als BLE-Integrationswerkzeug. Für größere oder komplexere Installationen kann das System optional durch ein Gateway erweitert werden.

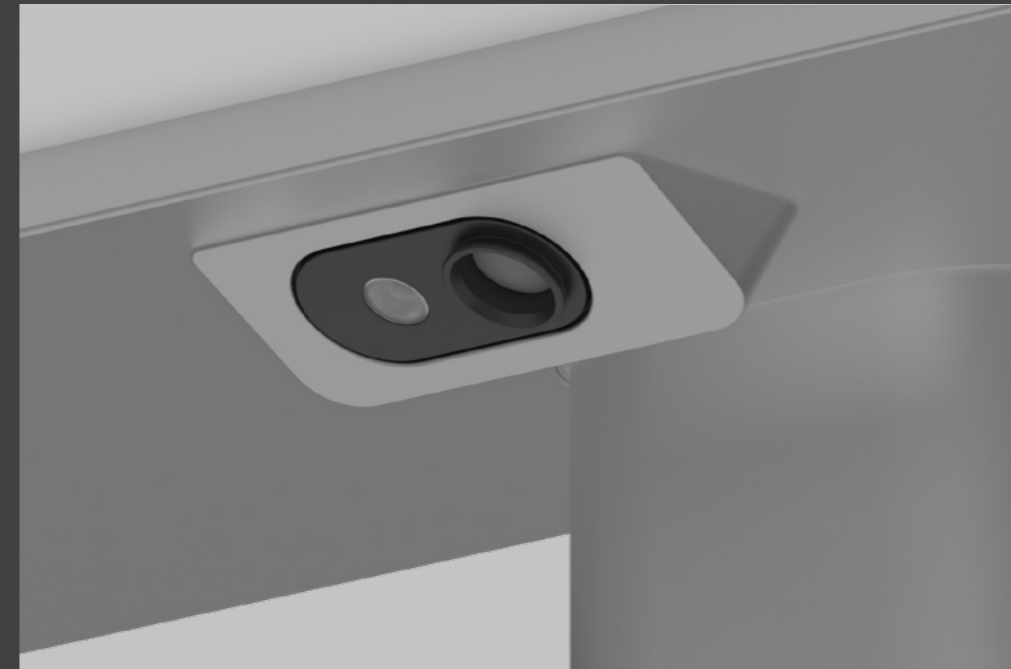
In der Ausführung für Glamox-Stehleuchten verfügt der MPC2-Sensor bereits über acht vorprogrammierte Betriebsmodi. Dadurch ist ein sofortiger Einsatz auch ohne Integration in ein Netzwerk möglich und erlaubt eine schnelle sowie unkomplizierte Inbetriebnahme

Schalter / Taster

Adapt ist serienmäßig mit einer 5-Tasten-Bedieneinheit ausgestattet. Diese ermöglicht bei den Ausführungen mit 3000 K oder 4000 K eine getrennte Dimmung von Direkt- und Indirektlicht.

In der CCT-Version werden die beiden unteren Taster zur individuellen Anpassung der Farbtemperatur genutzt.

Beide Varianten verfügen über eine zentrale Ein-/Aus-Funktion, die eine einfache und intuitive Bedienung gewährleistet.





Varianten der Adapt-Stehleuchten



1DS
1 Desk Side

1DF
1 Desk Front

2DC
2 Desks Corner

2DS
2 Desks Side

2DF
2 Desks Front

3D
3 Desks

4D
4 Desks

Farben:



Schwarz

Grau

Weiß

Version	Varianten (Mast 2015 mm, insgesamt 2050 mm)	Leuchtenkopf	Leuchtenfuß
1DS - 1 Desk Side 3000 & 4000 Kelvin - 11000 lumen Tuneable White - 10000 lumen		490 mm 490 mm	370 mm 370 mm
1DF - 1 Desk Front 3000 & 4000 Kelvin - 12000 lumen Tuneable White - 12000 lumen		322 mm 930 mm	322 mm 700 mm
2DC - 2 Desks Corner 3000 & 4000 Kelvin - 14000 lumen Tuneable White - 14000 lumen		490 mm 930 mm	322 mm 700 mm
2DS - 2 Desks Side 3000 & 4000 Kelvin - 2x11000 lumen Tuneable White - 2x10000 lumen		490 mm 949 mm	500 mm 370 mm
2DF - 2 Desks Front 3000 & 4000 Kelvin - 2x12000 lumen Tuneable White - 2x12000 lumen		552 mm 930 mm	550 mm 700 mm
3D - 3 Desks 3000 & 4000 Kelvin } 1x12000 & Tuneable White } 1x14000 lumen		720 mm 930 mm	550 mm 700 mm
4D - 4 Desks 3000 & 4000 Kelvin - 2x14000 lumen Tuneable White - 2x14000 lumen		888 mm 930 mm	550 mm 700 mm



Design: Andreas Murray und Hans Bleken Rud



Andreas Murray

Permafrost wurde im Jahr 2000 von vier norwegischen Industriedesignern gegründet: Andreas Murray, Eivind Halseth, Oskar Johansen und Tore Vinje Brustad. Von ihrem Designstudio in Oslo, Norwegen aus, haben sie mit Kunden aus der ganzen Welt zusammengearbeitet.

Das ultimative Ziel von Permafrost ist es, zeitlose, langlebige Produkte zu entwerfen, die die Nutzer lieben und mit denen sie zufrieden sind. Deshalb geht es bei Permafrost um benutzerfreundliches, einfaches und sicheres Design, das gerade so viel Persönlichkeit hat, dass es auffällt.



Hans Bleken Rud

Hans Bleken Rud ist ein norwegischer Industriedesigner. Er begann sein Studium an der Hochschule für Kunst und Design und schloss im Nachgang mit einem Master in Industriedesign an der Oslo School of Architecture and Design ab. Seine Karriere konzentriert sich hauptsächlich auf verschiedene Projekte im Bereich Beleuchtung und Lichtdesign. Außerdem hat er Produkte für die Sport-, Wohltätigkeits- und Luftfahrtindustrie entworfen. Seit 2007 arbeitet er als professioneller Designer für Glamox.

Eine flexible
Stehleuchten-Familie



